

CLIPPING DE NOTICIAS
EMO BANCA 2022

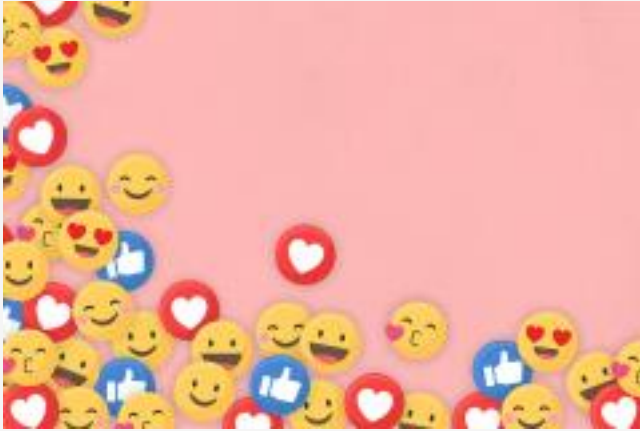


Índice

¿Qué bancos tienen más fans en España? @ HELPMYCASH.COM - 26/04/2022	4
El cierre de oficinas, principal punto de frustración del cliente bancario @ EXPANSIÓN - 18/04/2022	5
¿Cómo afectan las emociones del cliente en el sector bancario? @ CONTACT CENTER.ES - 13/04/2022	6
¿Cuáles son los bancos que más vínculos emocionales crean con sus clientes? @ MARKETINGNEWS.ES - 11/04/2022	7
EMO Insights International publica 10º Estudio de Emociones en Banca @ NOTICIAS BANCARIAS - 10/04/2022	8
Un estudio revela el descontento de los clientes de Caixabank con su entidad @ ESCUDODIGITAL.COM - 07/04/2022	9
Los clientes ponen en alerta a Caixabank, Banco Sabadell y Unicaja @ MSN ESPAÑA - 06/04/2022	10
Los cierres de oficinas y las comisiones pasan factura a la banca 65ymas - 06/04/2022	11
Los clientes ponen en alerta a Caixabank, Banco Sabadell y Unicaja @ MERCA2.ES - 06/04/2022	12
La vinculación emocional de los clientes con los bancos cae por las fusiones, los cierres y las comisiones @ DIARIOECONOMIA.COM - 05/04/2022	13
La vinculación emocional de los clientes con los bancos cae por las fusiones, los cierres y las comisiones @ PRESSDIGITAL.ES - 05/04/2022	14
Economía.- La vinculación emocional de los clientes con los bancos cae por las fusiones, los cierres y las comisiones @ BOLSAMANIA - 05/04/2022	15
La vinculación emocional de los clientes con los bancos cae por las fusiones, los cierres y las comisiones @ EUROPA PRESS - 05/04/2022	16
La vinculación emocional de los clientes con los bancos cae por las fusiones, los cierres y las comisiones @ SIGLO XXI - 05/04/2022	17
La vinculación emocional de los clientes con los bancos cae por las fusiones, los cierres y las comisiones @ ESTRATEGIASDEINVERSION.COM - 05/04/2022	18
La vinculación emocional de los clientes con los bancos cae por las fusiones, los cierres y las comisiones @ MERCADOFINANCIERO.COM - 05/04/2022	19
La vinculación emocional de los clientes con los bancos cae por las fusiones, los cierres y las comisiones @ NEGOCIOS.COM - 05/04/2022	20

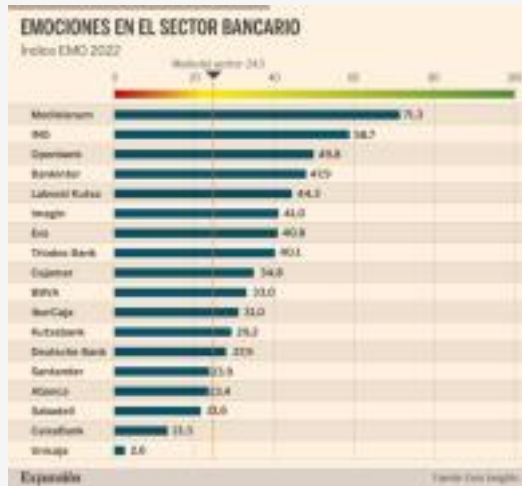
Tendencias	Cuatro de cada diez españoles declara no sentir apoyo por su banco desde el inicio de la pandemia	21
	@ DIARIO IPMARK - 05/04/2022	
	La vinculación emocional de los clientes con los bancos cae por las fusiones, los cierres y las comisiones	22
	@ Norbolsa - 05/04/2022	

¿Qué bancos tienen más fans en España?



Tema del artículo: Podemos ser hinchas de un equipo de fútbol, admiradores de un cantante, incondicionales de un escritor... pero ¿se puede ser fan de un banco? Suena raro, sobre todo porque la banca es un sector que, generalmente, suele levantar ...

El cierre de oficinas, principal punto de frustración del cliente bancario



La banca ha tirado por la borda en apenas dos años el duro trabajo realizado desde la crisis financiera para recuperar el favor de la clientela. Las transformaciones que operan en el sector, cuyas señas de identidad más destacadas en los últimos...

¿Cómo afectan las emociones del cliente en el sector bancario?

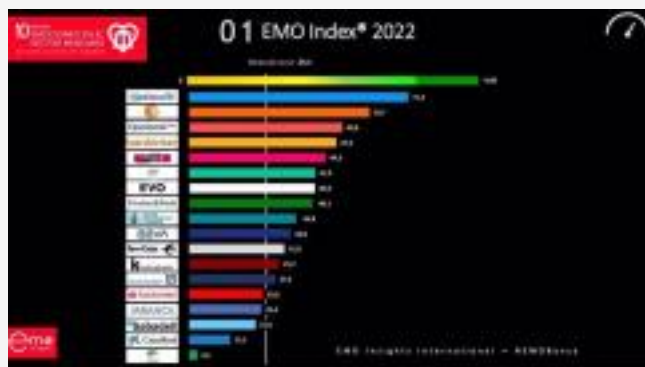
Por segundo año consecutivo el sector bancario ha sufrido un notable descenso en la vinculación emocional de sus clientes. Así lo ha puesto de manifiesto el 10º Estudio de Emociones en Banca que apunta al aumento de la frustración hacia el sector ...

¿Cuáles son los bancos que más vínculos emocionales crean con sus clientes?



Según el décimo estudio 'Emociones en el sector bancario', realizado por la compañía EMO Insights International, el ranking lo ocupan Mediolanum, ING y Openbank. La vinculación emocional que un cliente genera con un banco no pasa por sus mejores ...

EMO Insights International publica 10º Estudio de Emociones en Banca



EMO Index ha publicado su 10º Estudio de Emociones en Banca que ha concluido con un notable descenso en la vinculación emocional de sus clientes por segundo año consecutivo, derivado del aumento de la frustración por el cierre de oficinas, el aume...

Un estudio revela el descontento de los clientes de CaixaBank con su entidad



La vinculación emocional entre los clientes y CaixaBank está a la cola del resto de las entidades. Y el nivel de decepción es altísimo, según un acreditado estudio que analiza los bancos españoles. La fusión de CaixaBank y Bankia no ha sido pre...

Los clientes ponen en alerta a Caixabank, Banco Sabadell y Unicaja



© Merca2.es caixabank Los problemas de reputación van a estar siempre presentes. Esta valoración realizada por un personaje relevante del sector financiero se percibe perfectamente a través de diferentes vías. En esta ocasión, son los clientes ...

Los cierres de oficinas y las comisiones pasan factura a la banca

La frustración por el cierre de sucursales, que conlleva la reducción de cajeros automáticos y la privación de atención física en las oficinas; la imposición de la operativa por internet; el fuerte aumento de las comisiones; y los trastornos y desinformación causados por las fusiones entre entidades han empeorado la imagen y la vinculación emocional de los clientes con sus bancos, según los resultados del X Estudio de Emociones en Banca, elaborado por la consultora EMO Insights International

Los clientes ponen en alerta a Caixabank, Banco Sabadell y Unicaja



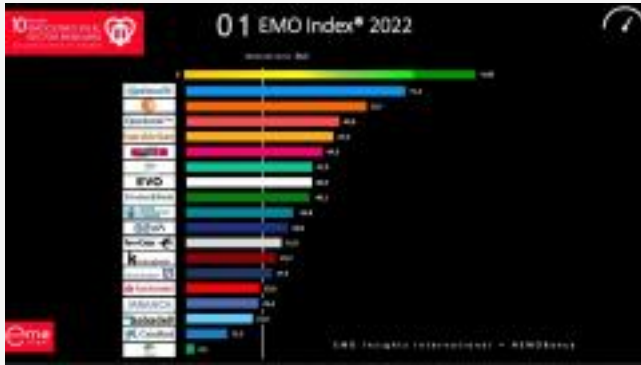
merca2

Los problemas de reputación van a estar siempre presentes. Esta valoración realizada por un personaje relevante del sector financiero se percibe perfectamente a través de diferentes vías. En esta ocasión, son los clientes de Caixabank Sabadell y...

La vinculación emocional de los clientes con los bancos cae por las fusiones, los cierres y las comisiones

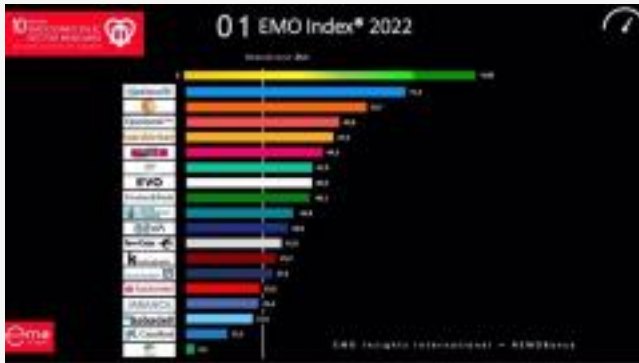
El sector bancario español ha sufrido un “notable descenso” en la vinculación emocional de sus clientes por segundo año consecutivo, derivado del aumento de la frustración por el cierre de oficinas, las el aumento de la banca digital, las comision...

La vinculación emocional de los clientes con los bancos cae por las fusiones, los cierres y las comisiones



AGENCIAS | martes , 5 de abril de 2022, 14:23 El sector bancario español ha sufrido un "notable descenso" en la vinculación emocional de sus clientes por segundo año consecutivo, derivado del aumento de la frustración por el cierre de oficinas,...

Economía.- La vinculación emocional de los clientes con los bancos cae por las fusiones, los cierres y las comisiones



Infografía del '10º Estudio de Emociones en Banca' elaborado por la consultora EMO Insights International. EMO INSIGHTS MADRID, 5 (EUROPA PRESS) El sector bancario español ha sufrido un "notable descenso" en la vinculación emocional de sus cli...

La vinculación emocional de los clientes con los bancos cae por las fusiones, los cierres y las comisiones

MADRID, 5 Abr. (EUROPA PRESS) - El sector bancario español ha sufrido un "notable descenso" en la vinculación emocional de sus clientes por segundo año consecutivo, derivado del aumento de la frustración por el cierre de oficinas, las el aumento ...

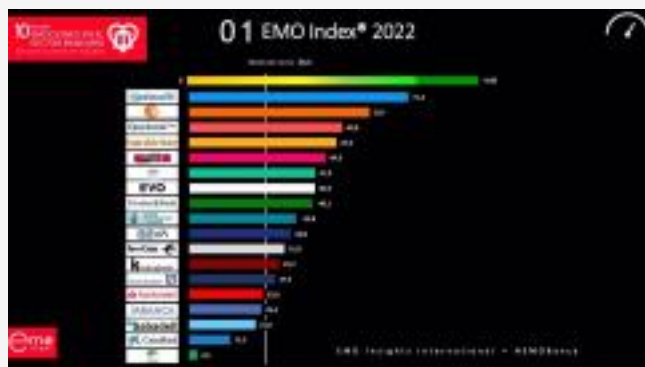
La vinculación emocional de los clientes con los bancos cae por las fusiones, los cierres y las comisiones

MADRID, 5 (EUROPA PRESS) El sector bancario español ha sufrido un "notable descenso" en la vinculación emocional de sus clientes por segundo año consecutivo, derivado del aumento de la frustración por el cierre de oficinas, las el aumento de la b...

La vinculación emocional de los clientes con los bancos cae por las fusiones, los cierres y las comisiones

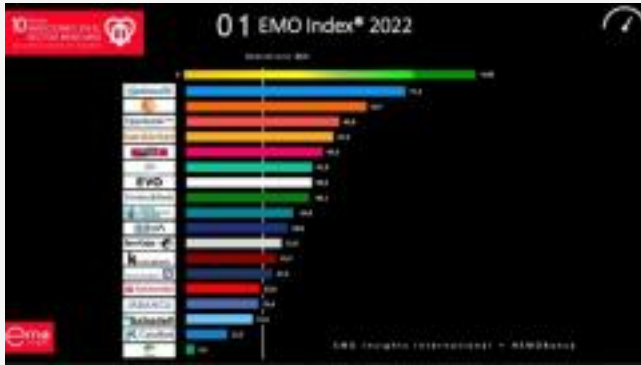
La vinculación emocional de los clientes con los bancos cae por las fusiones, los cierres y las comisiones El sector bancario español ha sufrido un "notable descenso" en la vinculación emocional de sus clientes por segundo año consecutivo, derivad...

La vinculación emocional de los clientes con los bancos cae por las fusiones, los cierres y las comisiones



El sector bancario español ha sufrido un "notable descenso" en la vinculación emocional de sus clientes por segundo año consecutivo, derivado del aumento de la frustración por el cierre de oficinas, las el aumento de la banca digital, las comision...

La vinculación emocional de los clientes con los bancos cae por las fusiones, los cierres y las comisiones



El sector bancario español ha sufrido un “notable descenso” en la vinculación emocional de sus clientes por segundo año consecutivo, derivado del aumento de la frustración por el cierre de oficinas, las el aumento de la banca digital, las comision...

Tendencias Cuatro de cada diez españoles declara no sentir apoyo por su banco desde el inicio de la pandemia



La caída emocional del sector bancario continúa desde el comienzo de la crisis sanitaria. Aunque se muestra un empate técnico entre emociones positivas y negativas, se ha registrado un descenso en las emociones positivas y un aumento en las nega...

La vinculación emocional de los clientes con los bancos cae por las fusiones, los cierres y las comisiones

MADRID, 5 (EUROPA PRESS) El sector bancario español ha sufrido un "notable descenso" en la vinculación emocional de sus clientes por segundo año consecutivo, derivado del aumento de la frustración por el cierre de oficinas, las el aumento de la...